

iBiotec®

**PRODOTTI TECNICI DI ORIGINE VEGETALE
PER LA POSA DI ASFALTI A CALDO,
TIEPIDI E A FREDDO**



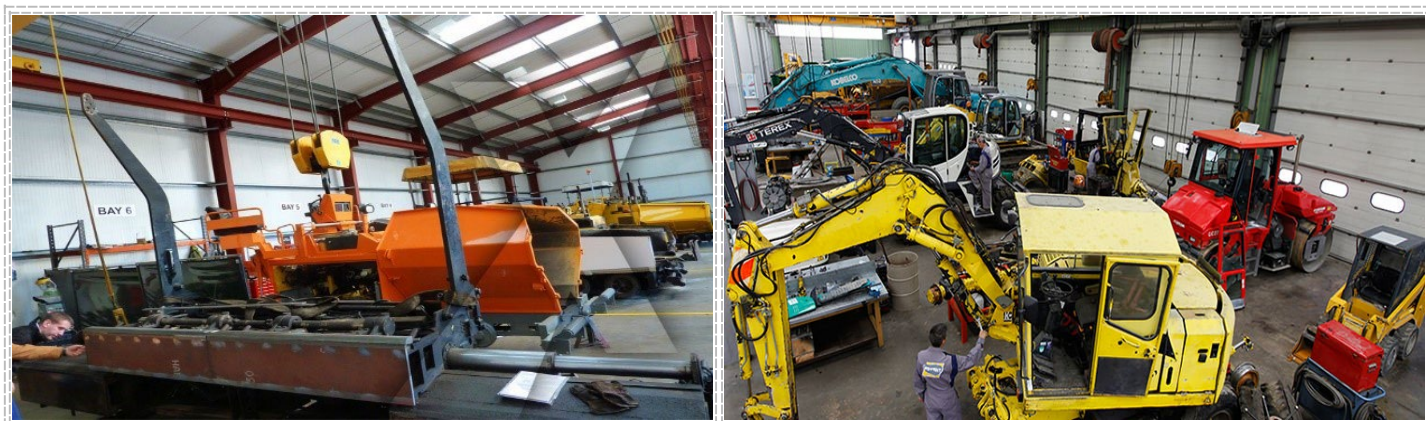
Scheda tecnica - Edizione di : 2025-04-03

iBiotec®

SOLVETAL®

DBA 200

Rimozione di bitume per asfalti a freddo,
tiepidi o a caldo
Riciclo dopo la piattatura
dei vecchi manti stradali



CARATTERISTICHE FISICHE E CHIMICHE

CARATTERISTICHE	VALORI	UNITÀ
Aspetto	Limpido	-
Colore*	Giallo - arancione	-
Odore	Leggero, caratteristico	-
Densità a 25°C	875	kg/m ³
Punto di congelamento	-20	°C
Solubilità in acqua	0	%
Viscosità cinematica a 40°C	5	mm ² /s
Tensione superficiale	32	Dyne/cm
Indice di rifrazione	1,4570	
Potere solvente	>200	-

indice Kauri Butanol		
Indice di acidità	<1	mg(KOH)/g
Indice di iodio	<120	gl ₂ /100g
Contenuto di acqua	< 0,2	%
CARATTERISTICHE DI SICUREZZA IN CASO DI INCENDIO		
CARATTERISTICHE	VALORI	UNITÀ
Punto di infiammabilità (vaso chiuso)	>170	°C
Temperatura di autoaccensione	>250	°C
Limite inferiore di esplosività	Non esplosibile	% (volumetrica)
Limite superiore di esplosività	Non esplosibile	% (volumetrica)
Contenuto di sostanze esplosive, comburenti, infiammabili, molto o estremamente infiammabili	Assenza totale	%
CARATTERISTICHE TOSSICOLOGICHE		
CARATTERISTICHE	VALORI	UNITÀ
Indice di anisidina	<5	-
Indice di perossido	<10	meq(O ₂)/kg
TOTOX (indice anisidina + 2x indice di perossido)	<25	-
Contenuto di sostanze CMR, irritanti, corrosive	Assenza totale	%
Contenuto di metanolo residuo derivante dalla transesterificazione	0	%
Emissioni di composti pericolosi, CMR, irritanti, corrosivi a 160°C.	0	%
CARATTERISTICHE AMBIENTALI		
CARATTERISTICHE	VALORI	UNITÀ
Pericolo per l'acqua	1	classe
Biodegradabilità primaria CEC 21 giorni a 25°C	superiore a 90	%
Biodegradabilità facile OCSE 301 A su 28 giorni Esaurimento del COD	superiore a 80	%
Biodegradabilità facile e ultima OCSE 310 C su 28 giorni	superiore a 90	%
Biodegradabilità a 67 giorni	100	%
Bioaccumulo Indice di e di ripartizione n-ottanolo/acqua	Inferiore a 3	log KOW
Pressione di vapore a 20°C	<0,1	hPa
Contenuto di COV (Composti Organici Volatili)	0	%
Contenuto di solventi	0	%
Contenuto di sostanze pericolose per l'ambiente	Assenza totale	%
Contenuto di composti con un PRP (potenziale di riscaldamento del pianeta)	0	%
Contenuto di composti con un ODP (potenziale di riduzione dell'ozono)	0	%
Bilancio del carbonio, valutazione del ciclo di vita	1,55	Kg di carbonio equivalente

DESCRIZIONE

SOLVETAL® DBA 200 è un diluente eccellente dei vecchi asfalti, che sono riciclati sui cantieri, nei nuovi manti stradali. È un prodotto di rimozione di bitume forte per la pulizia degli impianti di macinazione

MODALITÀ DI IMPIEGO

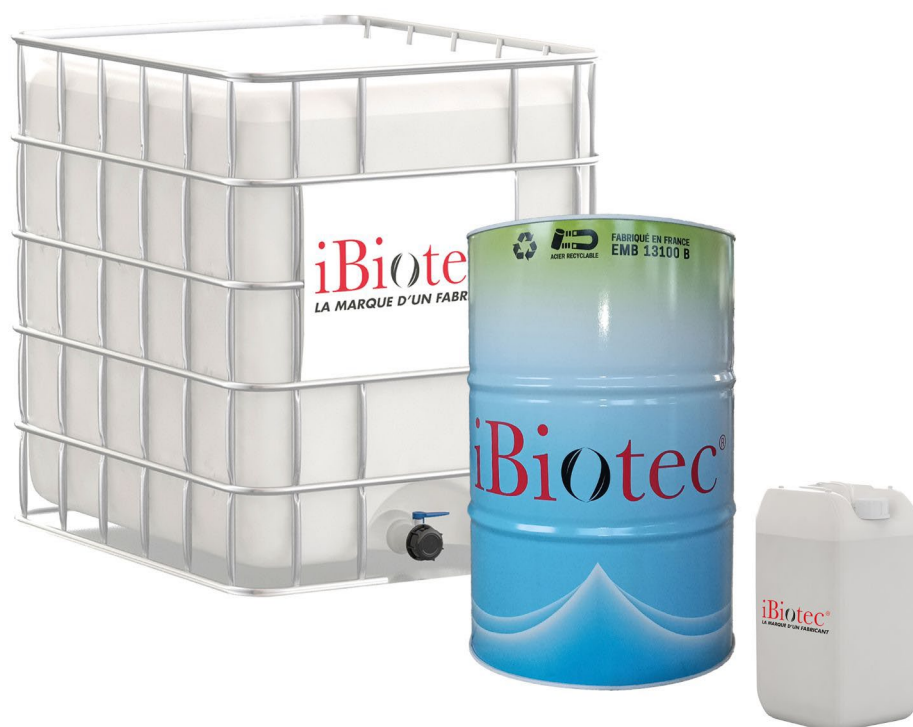
Usare puro. Spruzzare con un dispositivo a bassa pressione, senza eccedere. Lasciare agire per qualche minuto.

PRESENTAZIONI

Container GRV 1000 L

Fusto 200 L

Tanica 20 L



iBiotec® Tec Industries® Service
Z.I La Massane - 13210 Saint-Rémy de Provence – France
Tél. +33(0)4 90 92 74 70 – Fax. +33 (0)4 90 92 32 32
www.ibiotec.fr

USAGE RESERVE AUX UTILISATEURS PROFESSIONNELS Consulter la fiche de données de sécurité.

Les renseignements figurant sur ce document sont basés sur l'état actuel de nos connaissances relatives au produit concerné. Ils sont donnés de bonne foi. Les caractéristiques y figurant ne peuvent être en aucun cas considérées comme spécifications de vente. L'attention des utilisateurs est en outre attirée sur les risques éventuellement encourus lorsqu'un produit est utilisé à d'autres usages que ceux pour lequel il est conçu. Parallèlement, le client s'engagera à accepter nos conditions générales de marché de fournitures dans leur totalité, et plus particulièrement la garantie et clause limitative et exonératoire de Responsabilité. Ce document correspond à des secrets commerciaux et industriels qui sont la propriété de Tec Industries Service et, constituant un élément valorisé de son actif, ne saurait être communiqué à des tiers en vertu de la loi du 11 juillet 1979.